

『絵入りはがき 2022 秋柄』の販売開始

株式会社郵便局物販サービス(東京都江東区、代表取締役社長 荒若 仁)は『絵入りはがき 2022 秋柄』を以下のとおり販売します。

郵便局限定販売商品として季節ごとに展開している『絵入りはがき』の秋柄 10 種類が登場します。

【商品の概要】

商品名	『絵入りはがき 2022 秋柄』 (1) お月見 (2) ぶどう (3) 秋桜 (4) リスと秋の木の实 (5) ねことイチョウ (6) 柿とすずめ (7) 秋空とコスモス (8) 栗とハリネズミ (9) 秋の木の实 (10) もみじ
商品内容	別紙のとおり
商品サイズ	100mm×148mm (通常はがきサイズ)
商品価格 (消費税込み)	73 円 (1 枚あたり)
販売場所	(1) 全国約 11,000 の郵便局 (詳細は別添のとおり) (2) 「郵便局のネットショップ」
販売開始日	2022 年 8 月 15 日 (月) ※「郵便局のネットショップ」では、同日午前 0 時 15 分から販売を開始します。
その他	・購入後、商品をそのまま郵送される際は 63 円分の切手をお貼りください。 ・「郵便局のネットショップ」(https://www.shop.post.japanpost.jp)での取扱商品には、販売価格のほか郵送料などが加算されます。 ・「郵便局のネットショップ」では各柄 4 枚単位での販売です。

以上

【報道関係の方のお問い合わせ先】

株式会社郵便局物販サービス

総務・人事部 (広報担当)

電話 : (直通) 03-6746-1850

月曜～金曜 9:00～17:00

メールアドレス : press@jp-ts.jp

【お客さまのお問い合わせ先】

株式会社郵便局物販サービス

郵便局カタログ販売センター

電話 : (フリーダイヤル) 0120-811-304

月曜～金曜 9:00～19:00

土日・休日 9:00～17:00

郵便局限定販売商品『絵入りはがき 2022 秋柄』商品内容

ご案内

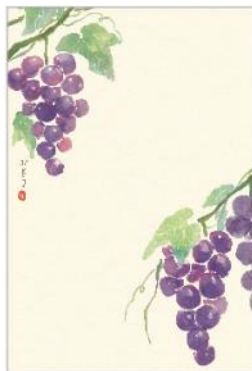
季節の絵入りはがきの秋柄です。秋を代表するモチーフが描かれたものをそろえました。
季節のご挨拶や近況報告用のはがきとしてご活用ください。

デザイン

(1) お月見



(2) ぶどう



(3) 秋桜



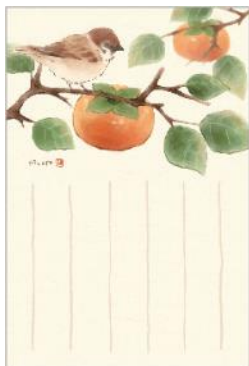
(4) リスと秋の木の实



(5) ねことイチョウ



(6) 柿とすずめ



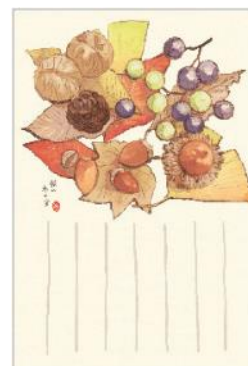
(7) 秋空とコスモス



(8) 栗とハリネズミ



(9) 秋の木の实



(10) もみじ



※商品デザインはイメージです。実際の商品とは異なる場合があります。